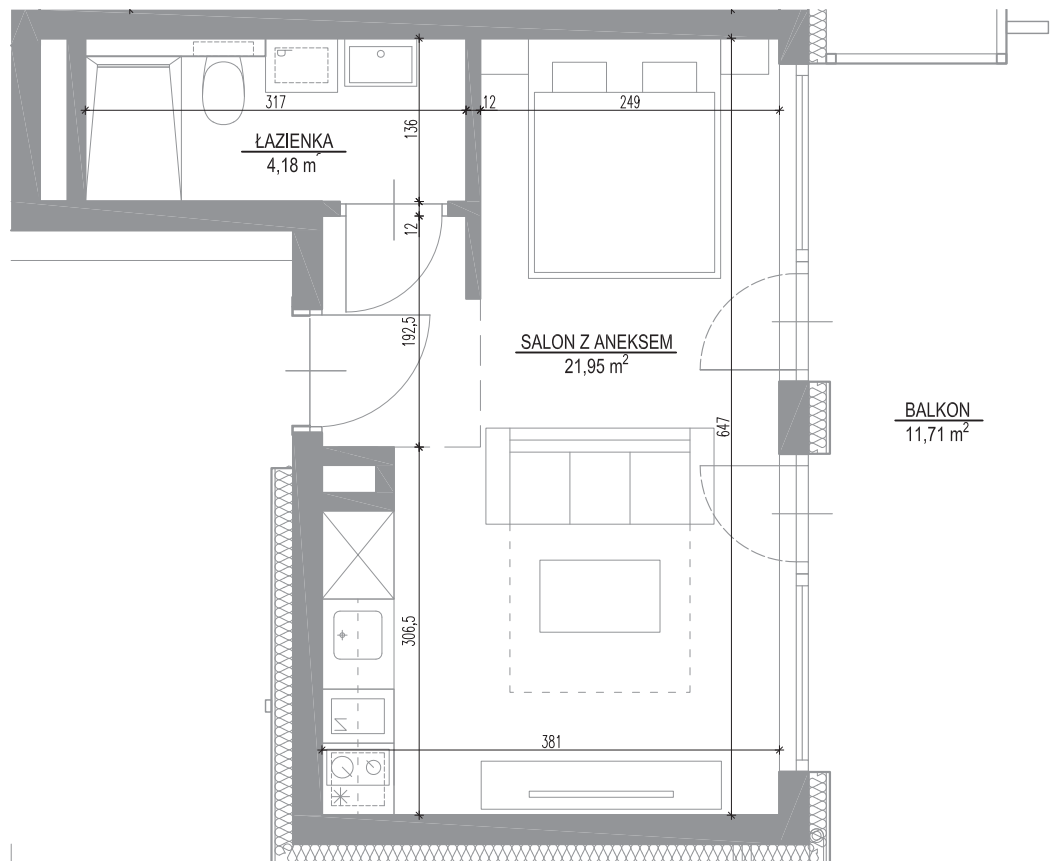


Wymiary podane na kartach lokalu są w stanie surowym (bez tynków).  
Powierzchnie apartamentów policzone wg normy PN-ISO 9836:1997.



**Shelter**  
HOTEL & APARTMENTS

Powierzchnia

Piętro

**26,13 m<sup>2</sup>**

**0**

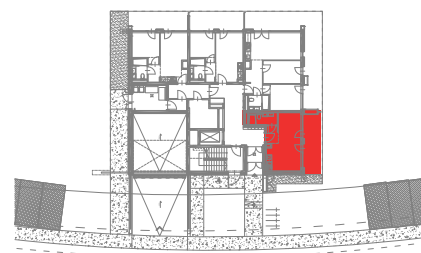
Budynek: **B2**

Apartament: **A 04**

Łazienka **4,18 m<sup>2</sup>**  
Salon z aneksem **21,95 m<sup>2</sup>**

Balkon 1 **11,71 m<sup>2</sup>**

Przedstawiony rysunek (rzut lokalu) oraz wizualizacja zawiera jedynie przykładowy sposób aranżacji oraz wykończenia lokalu, a cena określona w umowie rezerwacyjnej oraz deweloperską objęte będzie wydane lokalu w stanie deweloperskim, określonym szczegółowo w prospekcie informacyjnym.

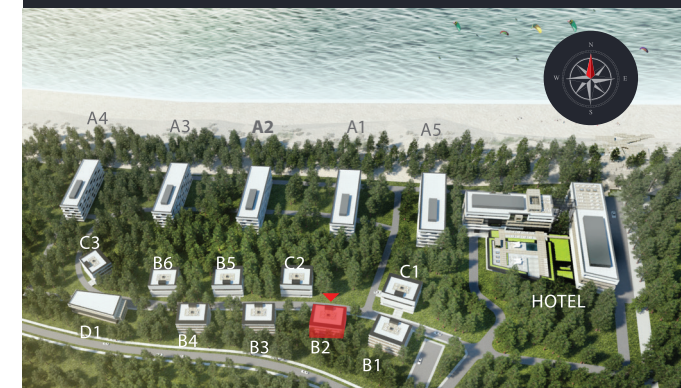


**Shelter**  
HOTEL & APARTMENTS

shellter@tlcinwest.pl

22 765 60 60

www.shellter.pl





Powierzchnia	Piętro
--------------	--------

<b>26,13 m<sup>2</sup></b>	<b>0</b>
----------------------------	----------

Budynek: <b>B2</b>	Apartament: <b>A 02</b>
--------------------	-------------------------

Łazienka	4,18 m <sup>2</sup>
Salon z aneksem	21,95 m <sup>2</sup>

Balkon 1	11,71 m <sup>2</sup>
----------	----------------------

